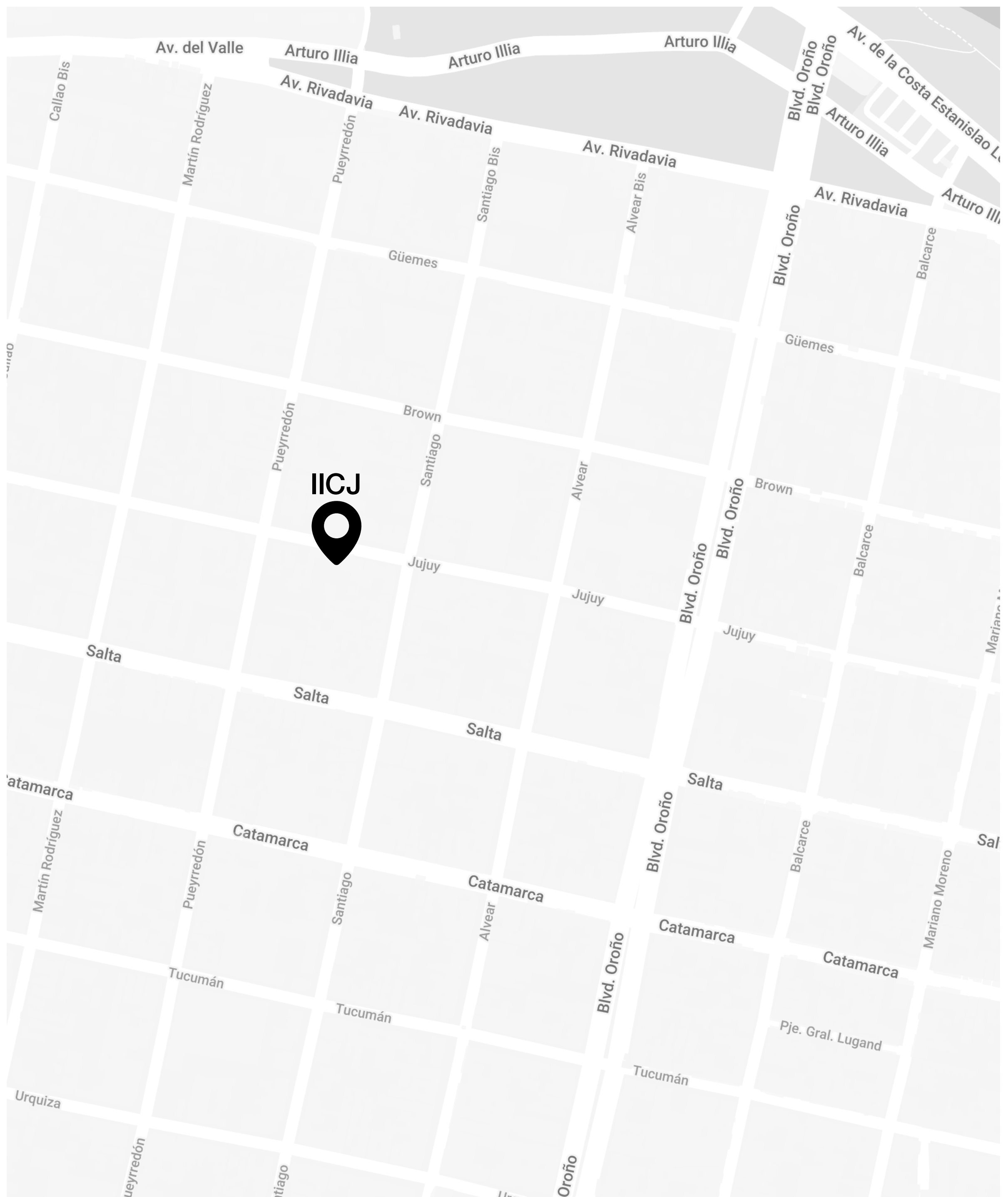


11 Casas Jujuy

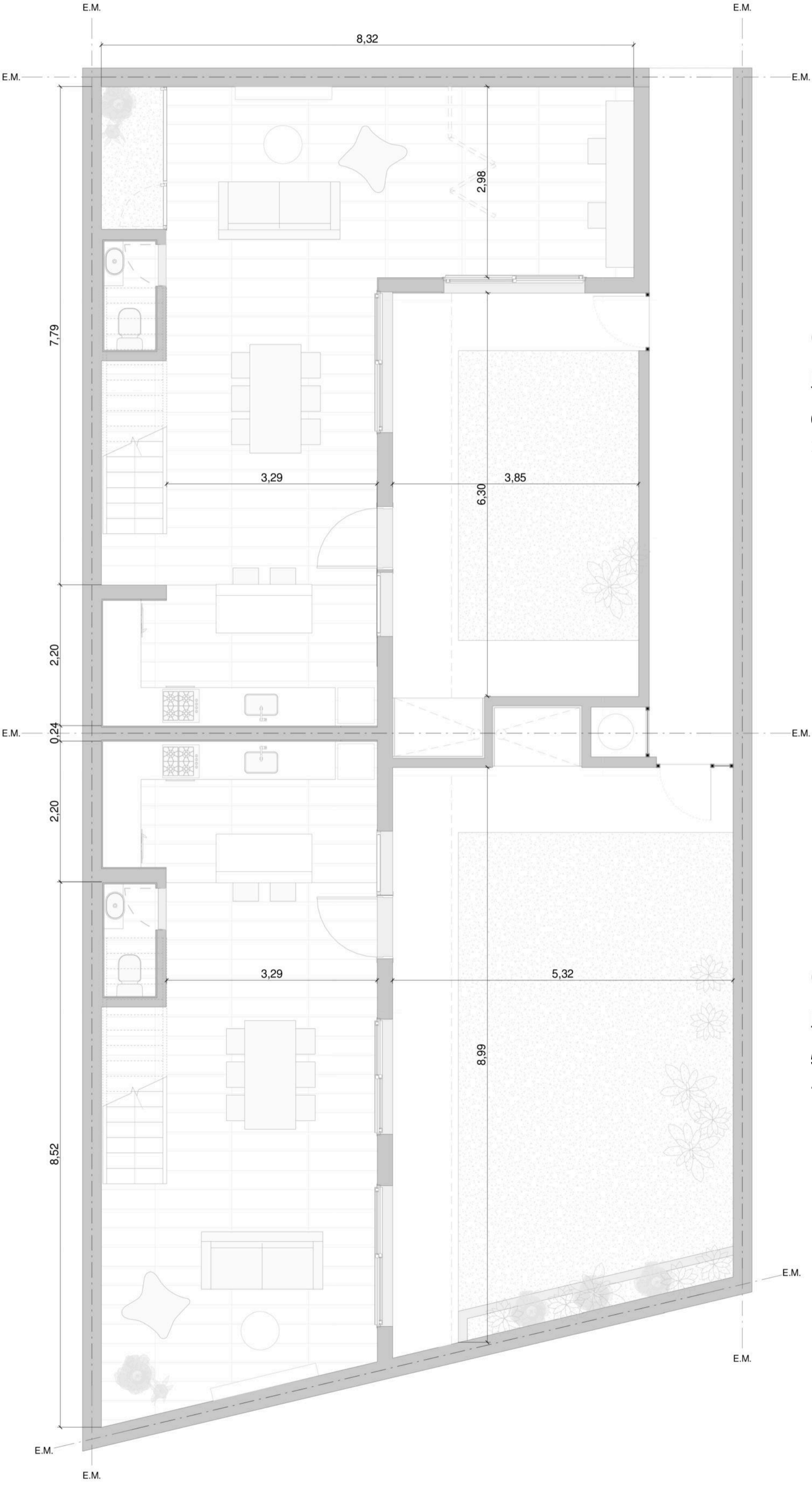


En el corazón de una zona en crecimiento de nuestra ciudad, emerge un proyecto arquitectónico que fusiona la historia con la innovación: dos casas internas que representan la transformación de un terreno que anteriormente albergaba una antigua residencia. Si bien la casa original se demolió, su esencia formal y de uso ha sido rescatada y reinterpretada en este nuevo conjunto arquitectónico.

Inspiradas por la herencia arquitectónica del lugar, estas viviendas encapsulan la esencia de lo antiguo y lo nuevo, fusionando elementos tradicionales con líneas y materiales contemporáneos.

El diseño de las casas internas prioriza la conexión fluida entre los espacios interiores y el entorno natural circundante, a través de los ventanales que se abren hacia el jardín. Estos se convierten así en puntos focales que invitan a contemplar y disfrutar del jardín en todo momento, creando una sensación de armonía y conexión con la naturaleza.

En cuanto a la estética, las casas internas combinan líneas limpias y minimalistas con elementos arquitectónicos tradicionales, rindiendo homenaje a la rica historia del lugar.



CASA I

PLANTA BAJA

61,80m2 cubiertos
26,40m2 de patio

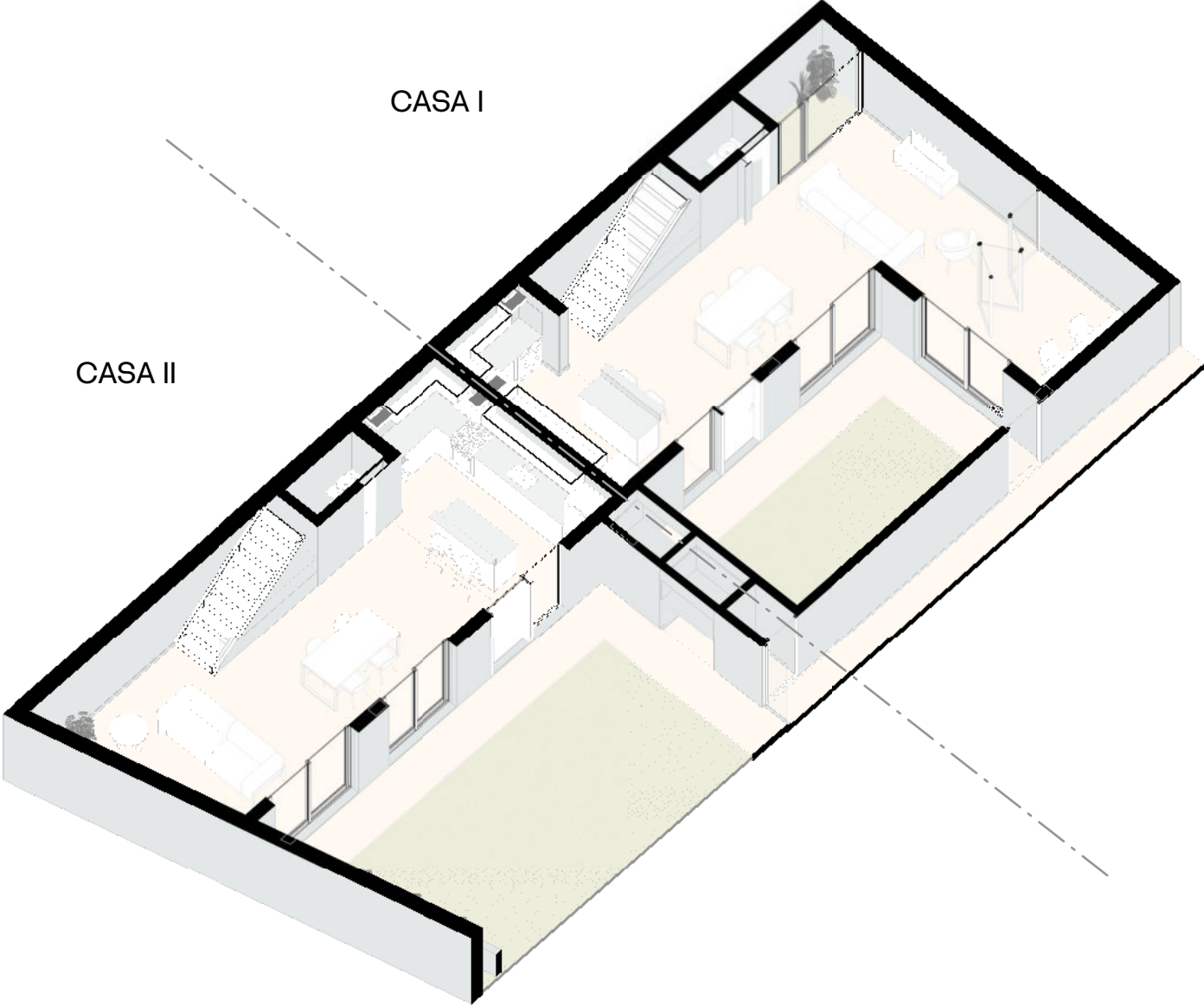
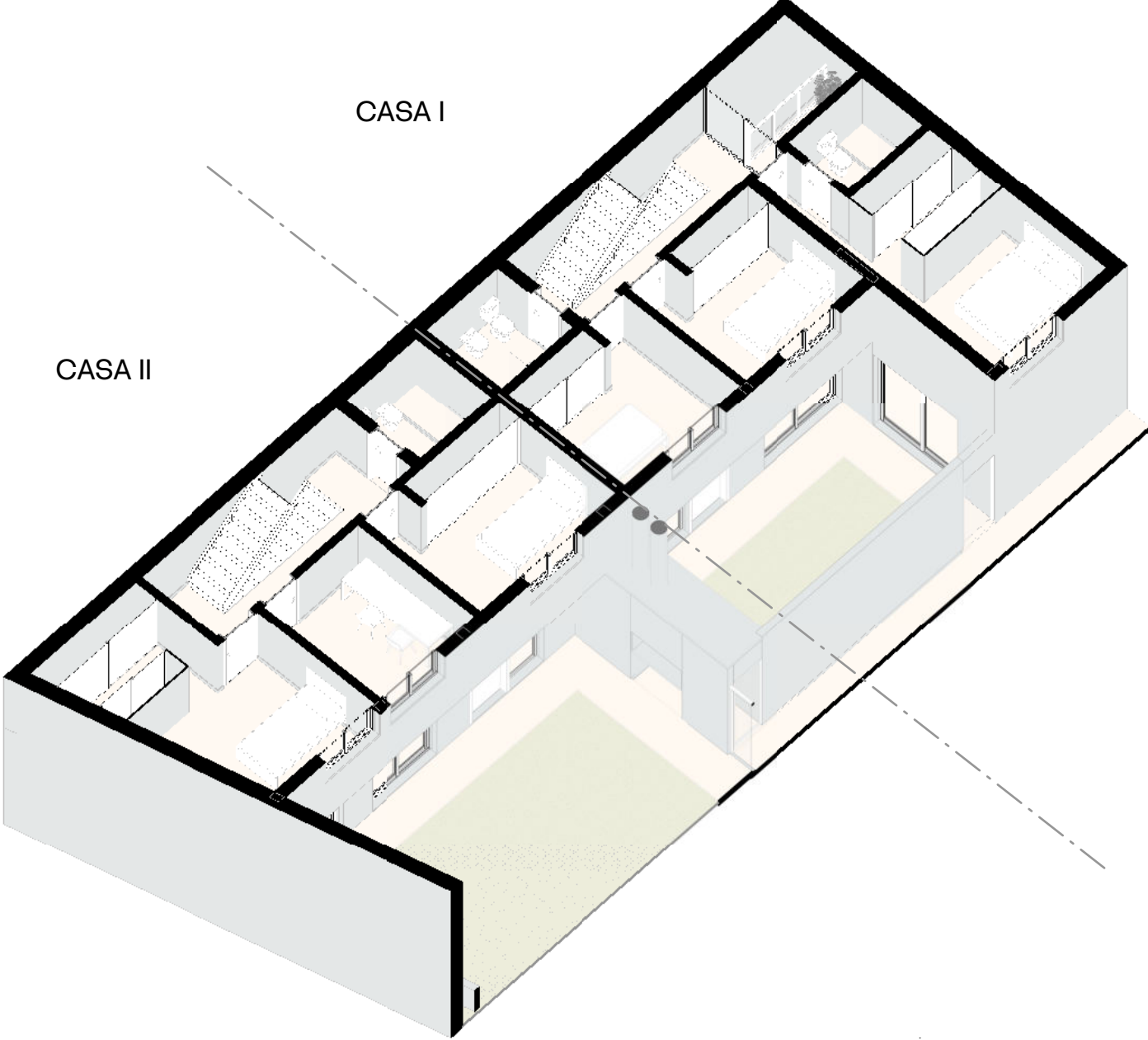
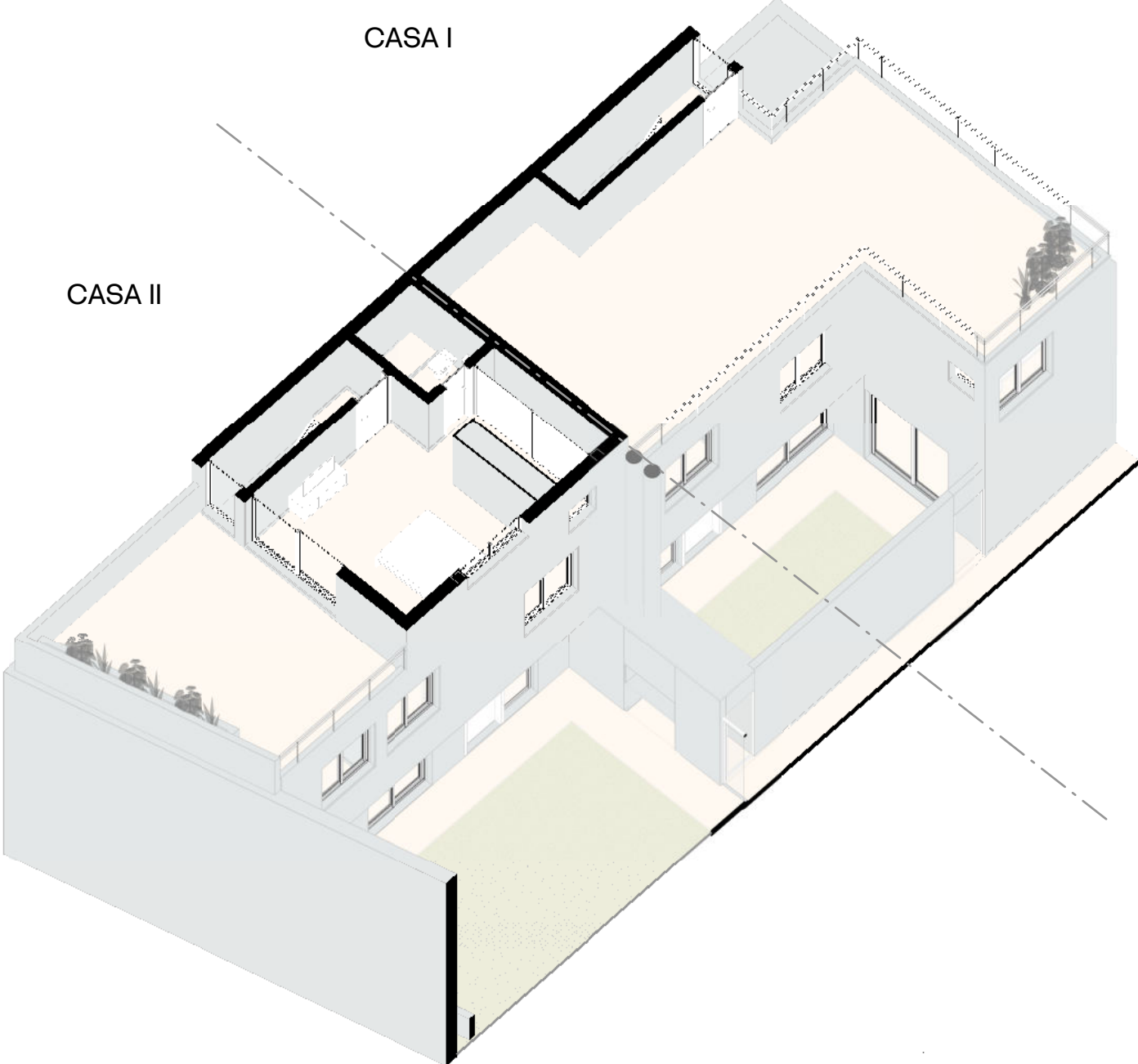
CASA II

PLANTA BAJA

53,50m2 cubiertos
45,70m2 de patio

PLANTA BAJA

1 : 50

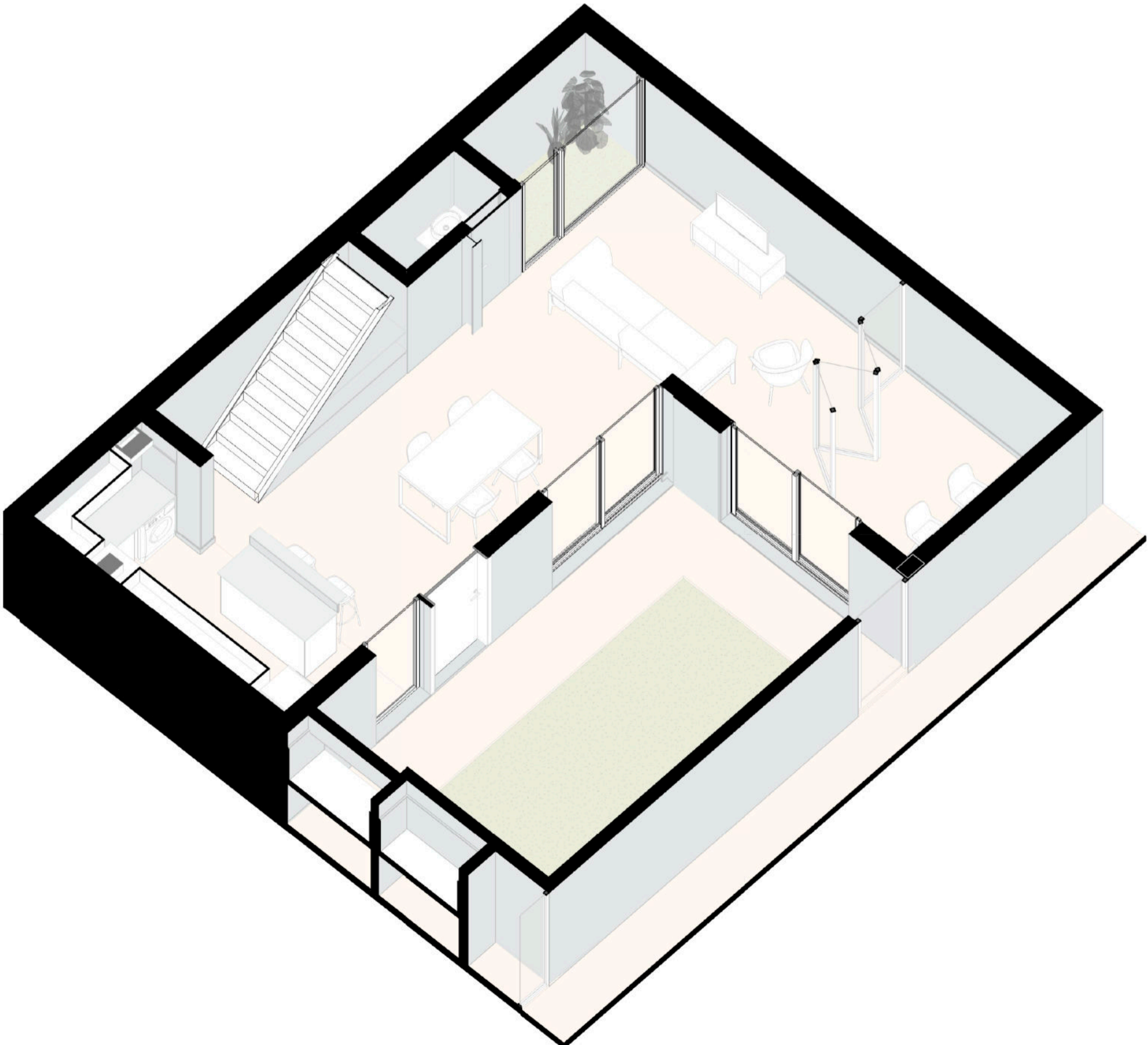
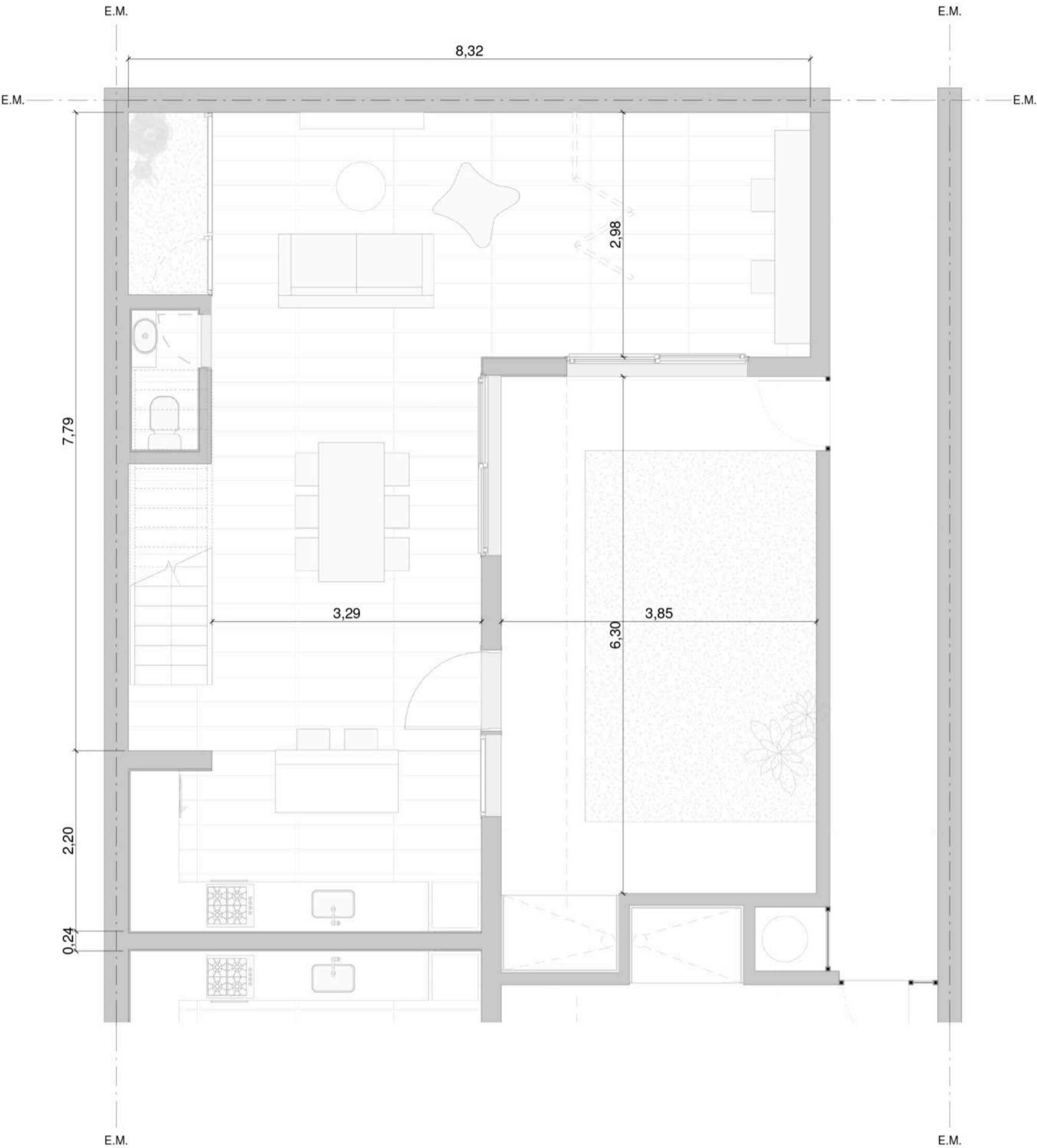


CASA I

PLANTA BAJA

- 61,80m2 cubiertos
- 26,40m2 de patio

1 : 50

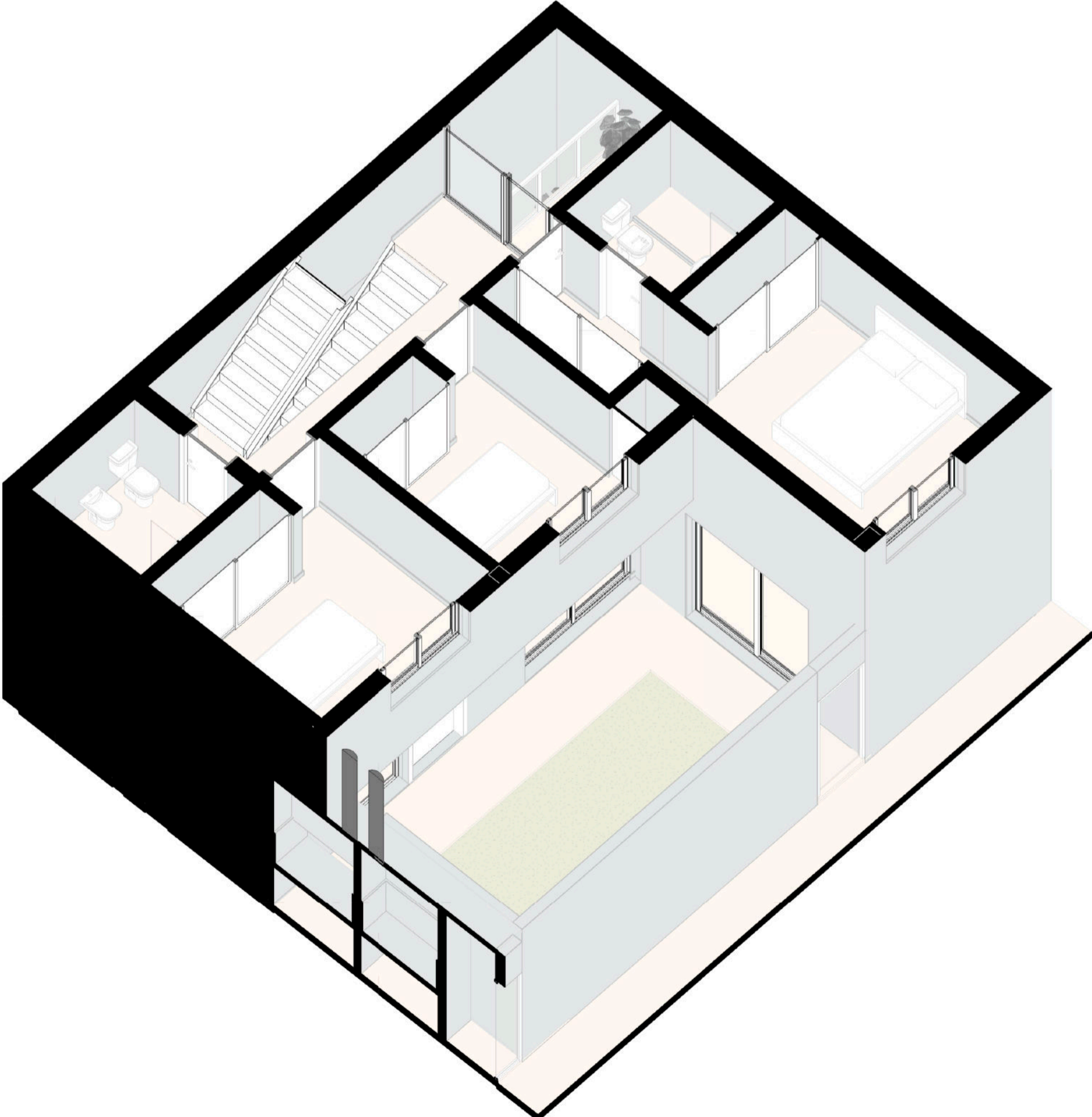
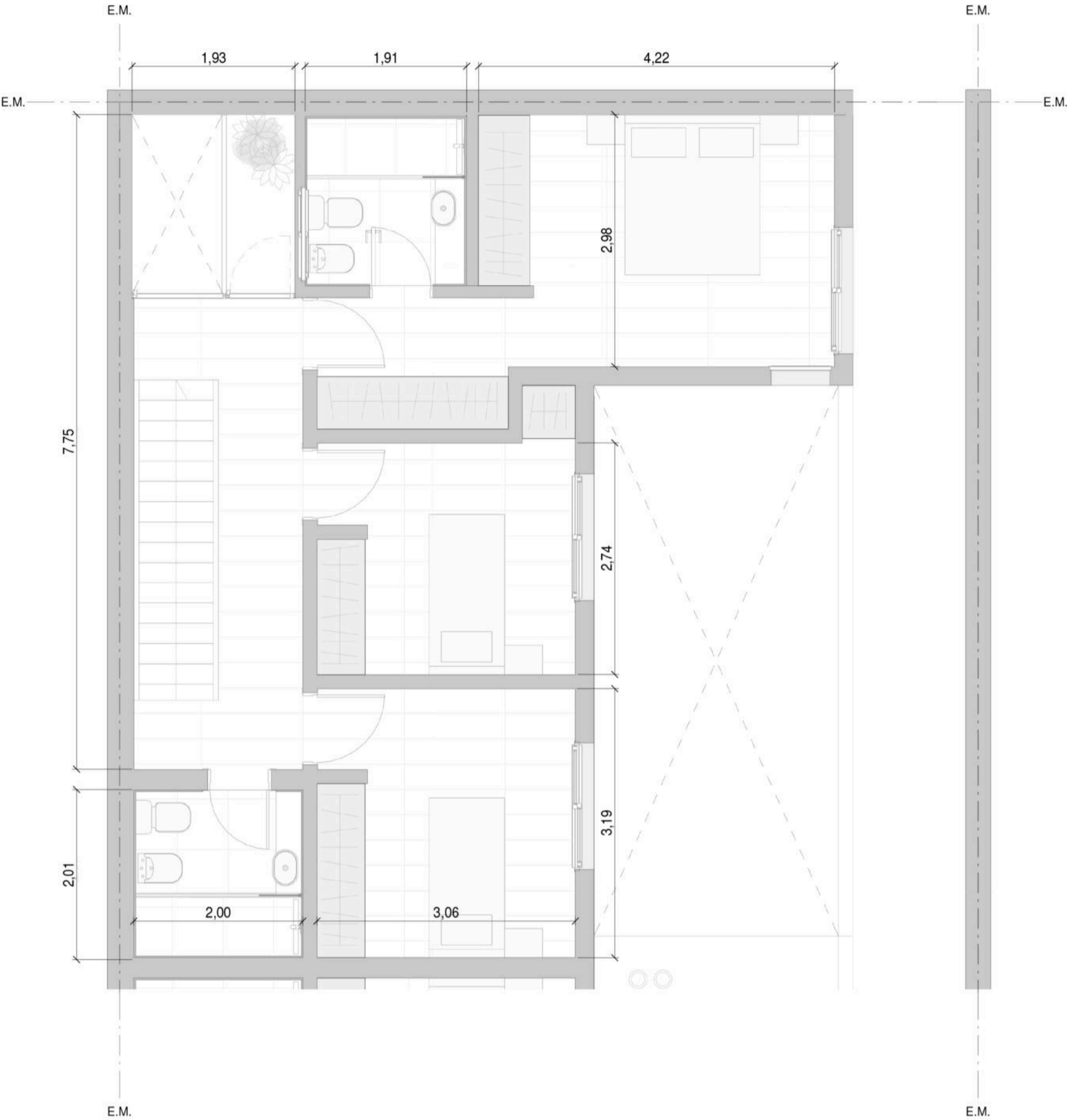


CASA I

PISO I

- 64,50m2 cubiertos

1 : 50

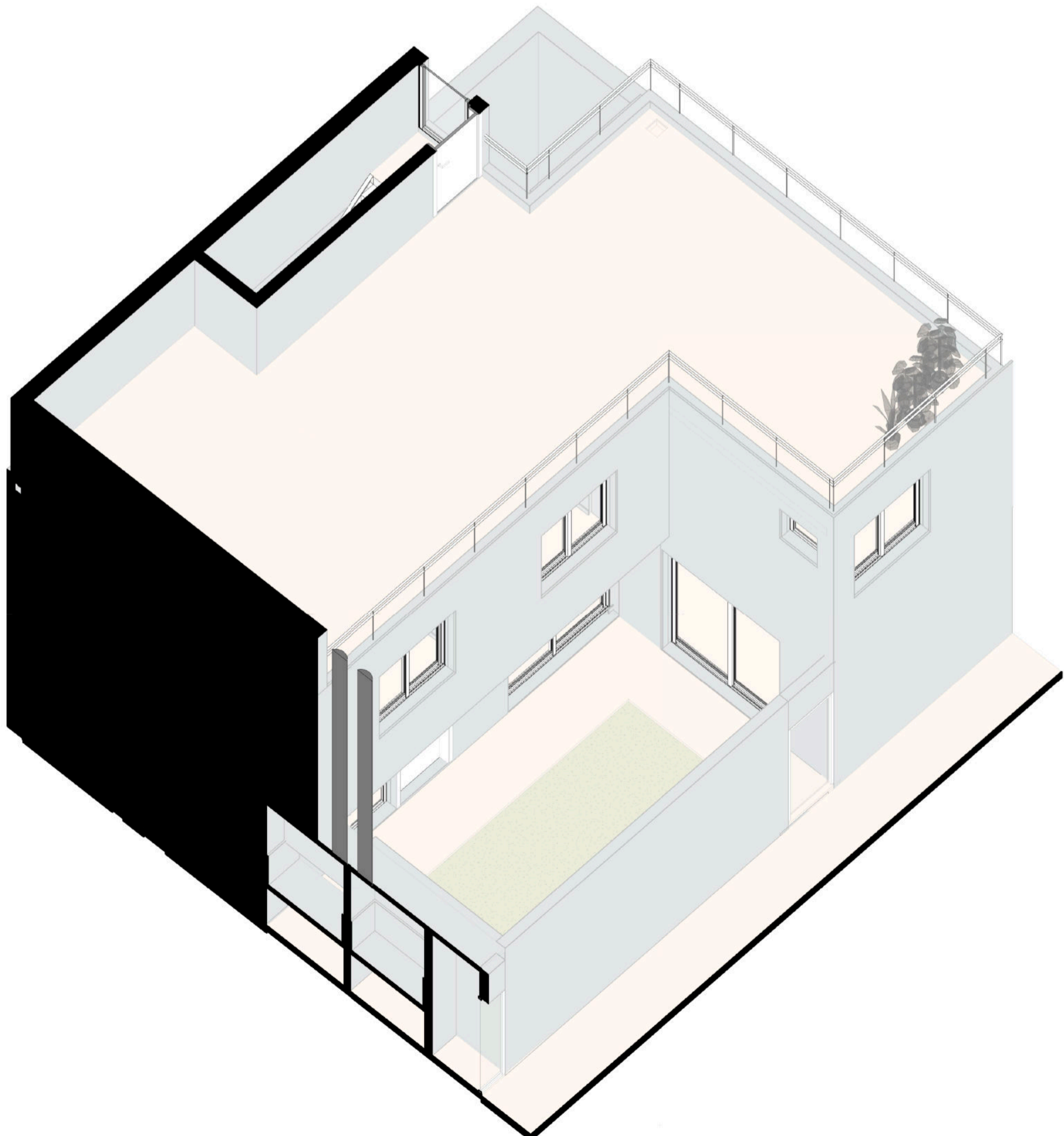
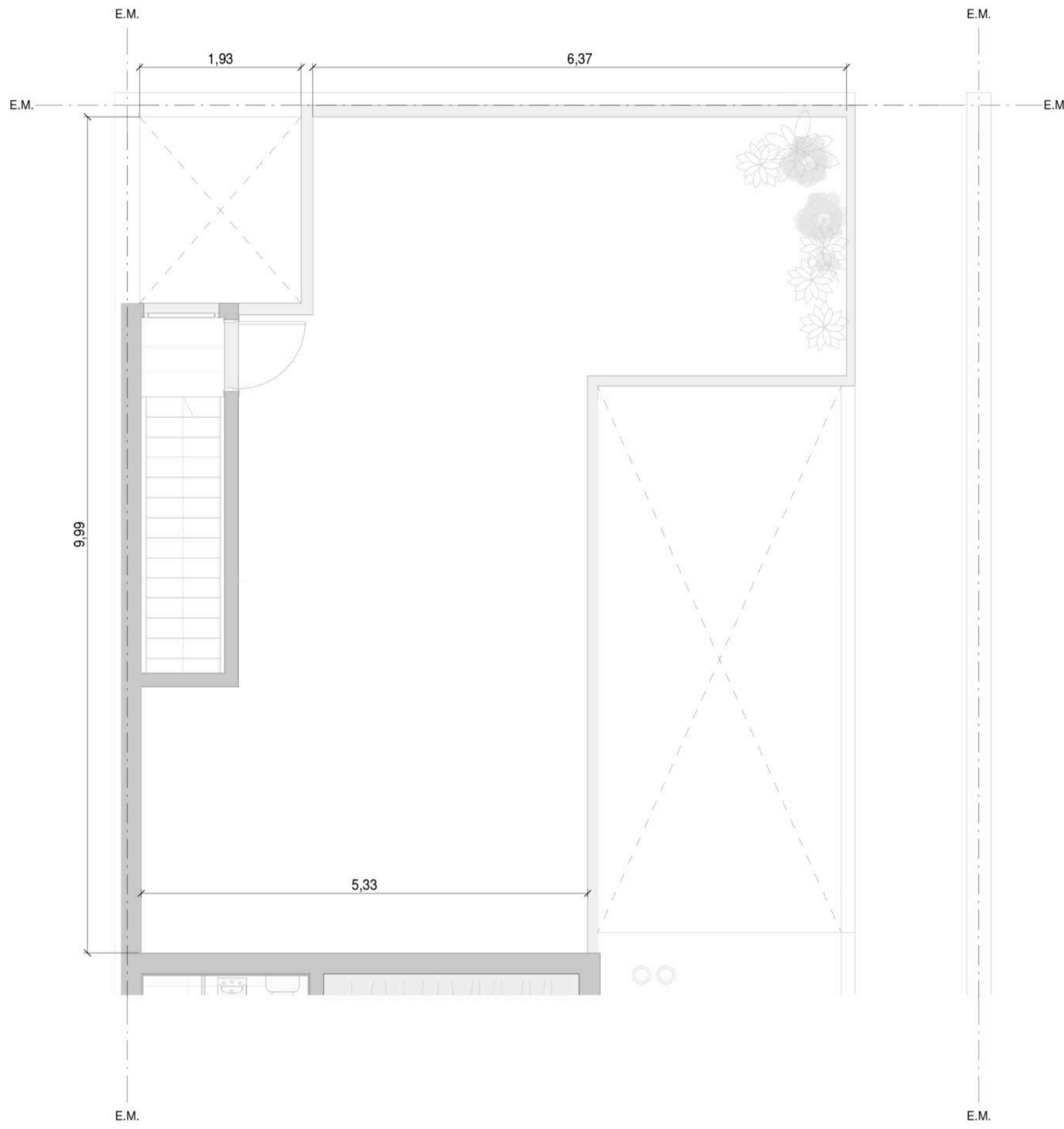


CASA I

PISO II

- 6m2 cubiertos
- 52,70m2 de terraza

1 : 50



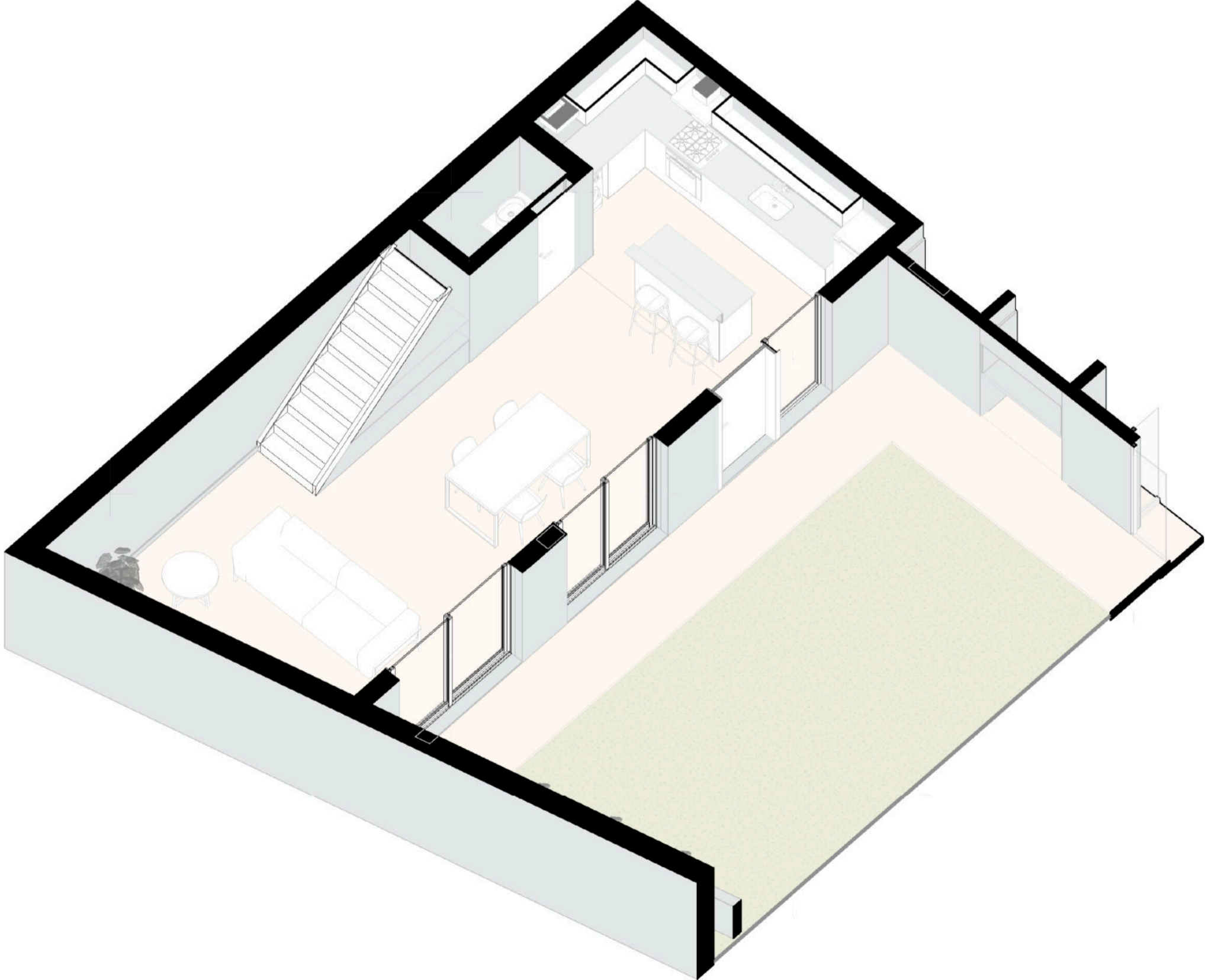
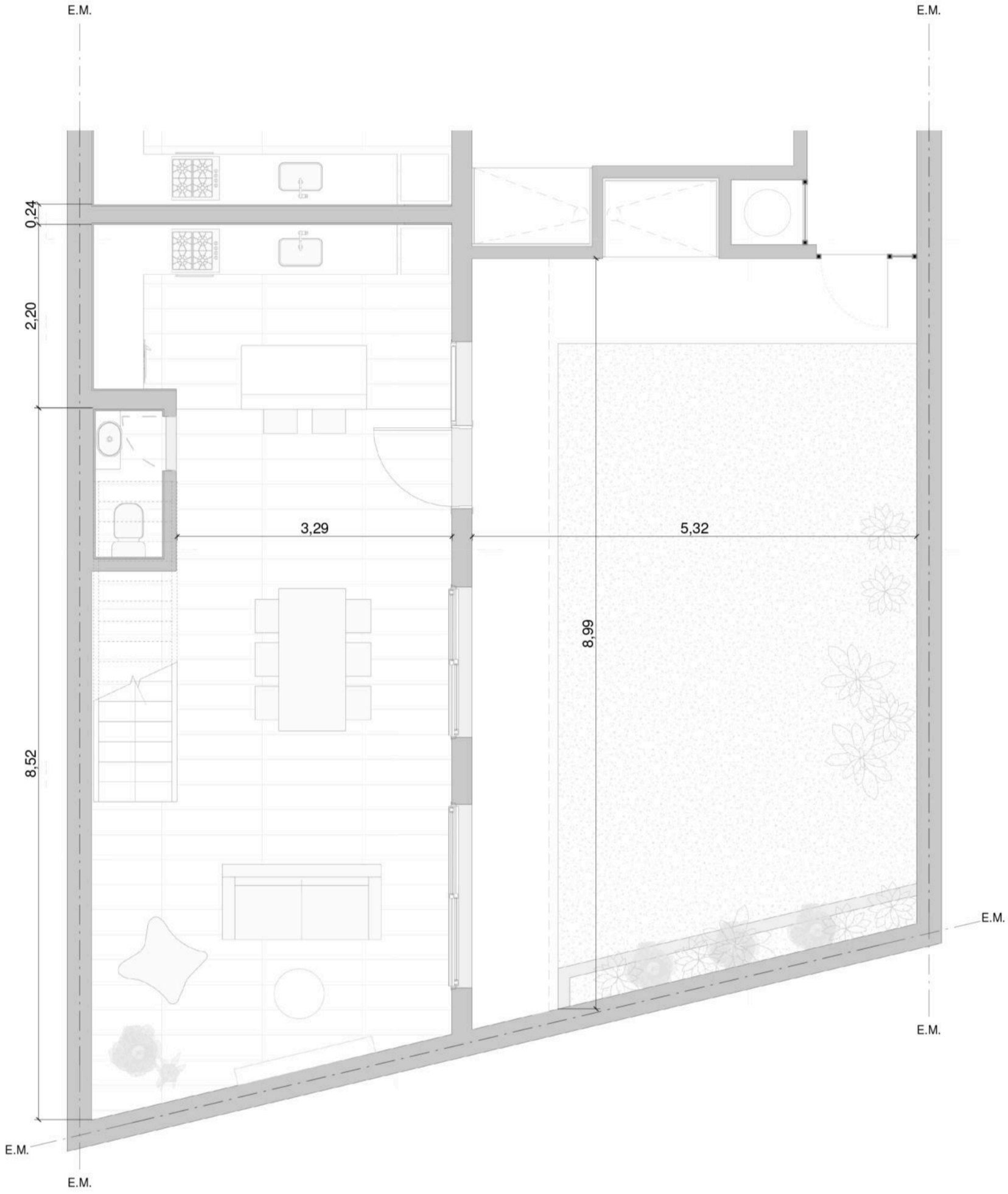


CASA II

PLANTA BAJA

- 53,50m2 cubiertos
- 45,70m2 de patio

1 : 50

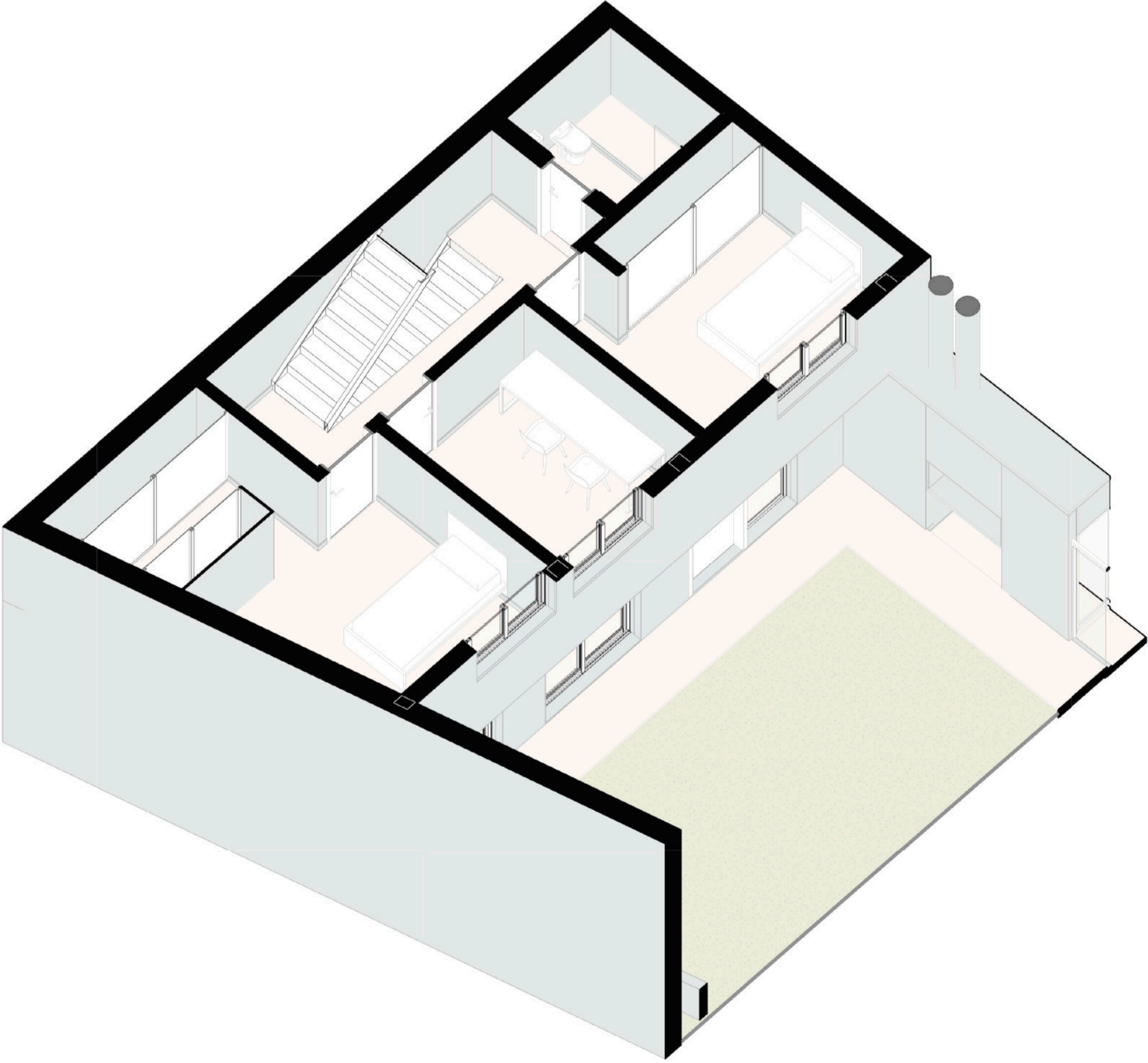
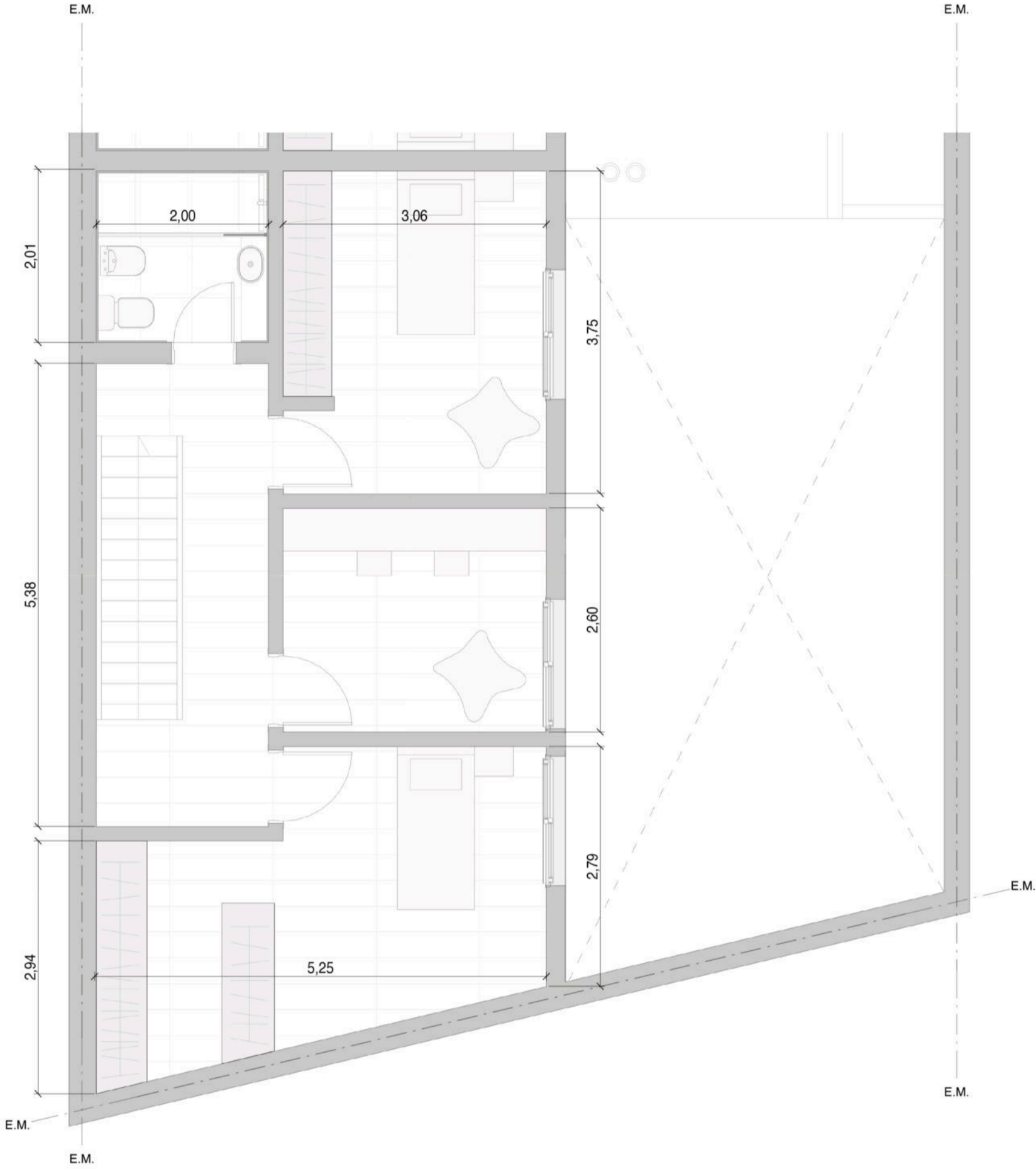


CASA II

PISO I

- 58,5m2 cubiertos

1 : 50

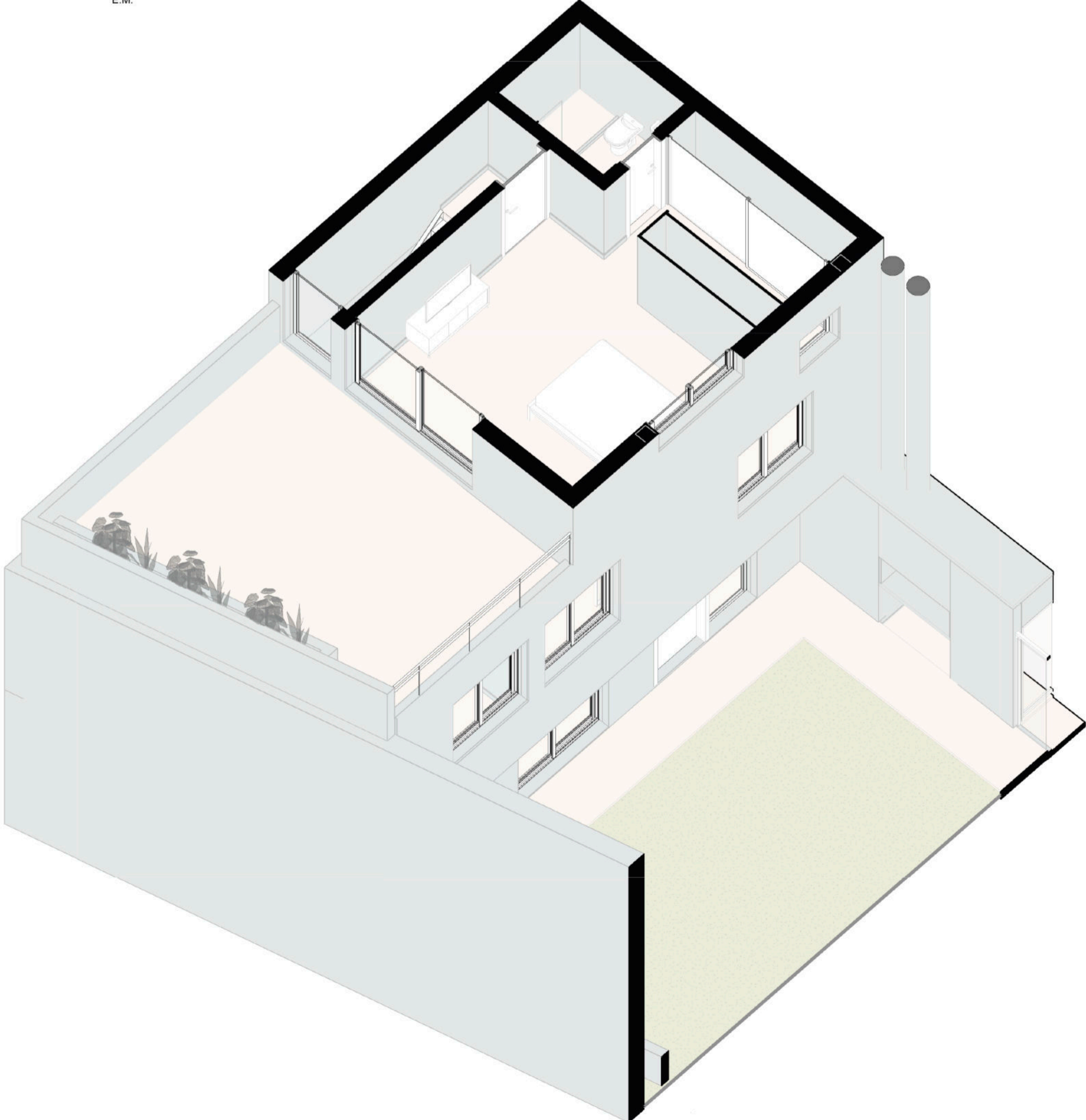
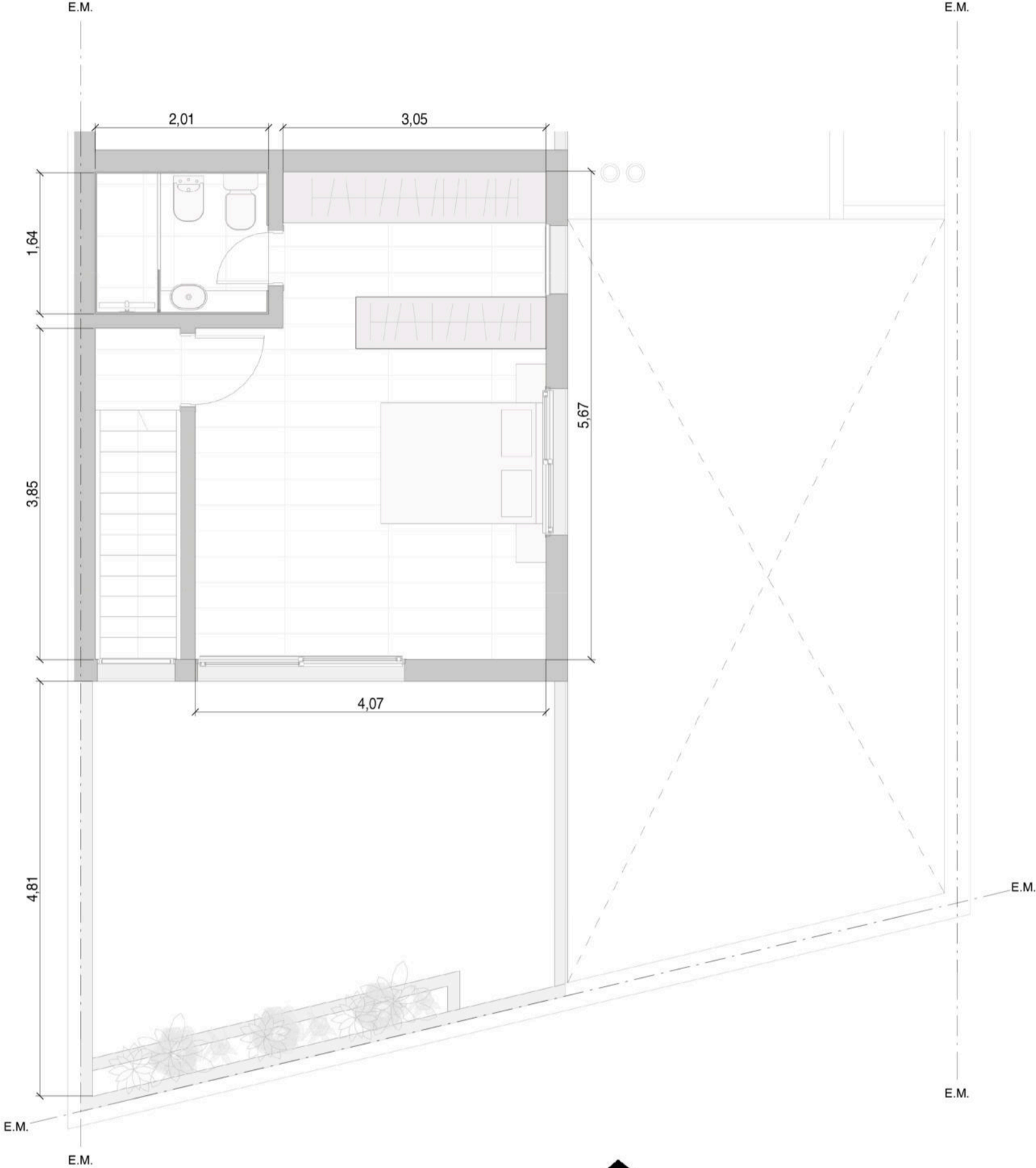


CASA II

PISO II

- 34,8m2 cubiertos
- 22,4m2 de terraza

1 : 50





ESPECIFICACIONES TÉCNICAS

Acondicionamiento térmico

- Instalación de cañerías para equipos de aire acondicionado split (no incluye equipos).
- Instalación de cañerías para calefacción a través de caldera y radiadores. Incluye radiadores.

Pisos

- Porcelanato modelo Silvermoon Tendenza en Planta baja. Porcelanato simil madera en Planta alta.

Zócalos

- PVC. Color blanco.

Revestimientos

- Cocinas: alzada en porcelanato. Color a definir.
- Baños: terminación de porcelanato. Color a definir.

Aberturas

- Aberturas exteriores de aluminio con vidrios DVH.

Carpinterías

- Puertas placa marca Oblak o calidad similar. Con marcos de madera. Según revestimiento en pared las puertas placa pueden estar revestidas en MDF enchapado en melamina marca Egger simil madera modelo a definir.
 - Muebles de cocina: MDF 18mm enchapado en melamina, color a definir. Marca Egger.
 - Placard: MDF 18mm enchapado en melamina, color a definir. Marca Egger.
- No incluye interiores.

Cielorrasos

- Hormigón visto - mini losas en living-comedor.
- Cielorrasos suspendidos en baños, cocinas y dormitorios con buña perimetral.

Artefactos

- COCINA
 - Bacha Z52. Johnson Acero.
 - Horno gas Longvie H6900X y Anafe Gas Longvie A6600XF.
 - Caldera Econova 24F.
- BAÑOS
 - Bacha Gulliarth Roma.
 - Artefactos línea Ferrum.
- GRIFERÍAS
 - Línea FV/Vasser.

Accesorios

- Toallero, portarrollo, jabonera y percha.

Marmolería

- Mesada de cocina: Purastone color a definir.

Observaciones

Por cuestiones de provisión, estacionalidad o de resolución técnica o de proyecto, estas especificaciones podrán variar, nunca en detrimento de la calidad general especificada.

IIICJ

Un proyecto desarrollado por **Bauhoff**.